

## 会員になると

### ●新入会プレゼント

※抜粋版

- まついのりこの連続講座 DVD 全 5 巻無料視聴

DVD「紙芝居の世界へようこそ」のエッセンス  
(抜粋版：約 5 時間)が 1 ヶ月間視聴できます

紙芝居の演じ方の  
基本から、選びかた、  
創作まで、重要なこと  
が一気に学べます



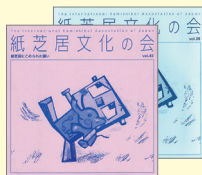
(DVD 内容・サンプル動画)→



- 紙芝居の基本理論 3 点セット
- おすすめ紙芝居リスト
- 会報最新号 他

### ●会報、ミニ通信

年 2 回の会報・ミニ通信、その他お便りをお届け。  
11 月講座 特別講師の講演録も掲載しています。



### ●各種講座に会員割引価格で参加できます

### ●紙芝居について知りたい情報が入手できます

紙芝居文化の会 HP の会員専用ページには、  
運営委員厳選の「おすすめ紙芝居」の解説などが  
満載です。紙芝居を選ぶときに役立ちます。

### ●紙芝居活動のサポート

みなさんをサポートする運営委員が全国各地で  
活動しています。紙芝居の選び方、演じ方、近くの  
紙芝居サークルの問い合わせなど、  
お気軽にご相談ください。

紙芝居文化の会 代表・運営委員紹介 →



## 会員になるには

会則をご覧ください、この会の目的に  
賛同される方はどなたでも

会則



### ●申込方法

- ウェブサイトにて

右記申込フォームにアクセスし →  
必要事項を記入後、送信してください

申込フォーム



- 郵送、またはメールにて

下記必要事項を「紙芝居文化の会事務局」に郵送  
またはメールにてご連絡ください。

会員種別：個人 / 団体 / 法人 (お選びください)

ふりがな

氏名

生年月日(西暦)

年 月 日

住所 〒

電話

E-mail

職業・  
文化活動など

### ●年会費

※1~12 月分。1/1~11/15 までの方は今年度分、  
11/16 から 12/31 に入会の方は次年度分の会費。

入会申込みと同時に、年会費をお振込ください

◎個人会員：年額 3000 円

◎団体・法人会員：年額一〇 10000 円、一〇以上

- 郵便振替

口座記号番号：00120-8-110494

加入者名：紙芝居文化の会

- ゆうちょ銀行 ○一九店 (ゼロイチキョウ店) 当座

口座番号：0110494 口座名義：紙芝居文化の会

振込先

The International Kamishibai Association of Japan

**IKAJA** 紙芝居文化の会

〒181-0001 三鷹市井の頭 3-32-15-1F 寺小屋内

TEL&FAX: 0422-49-8990 Email: kamishibai@ybb.ne.jp

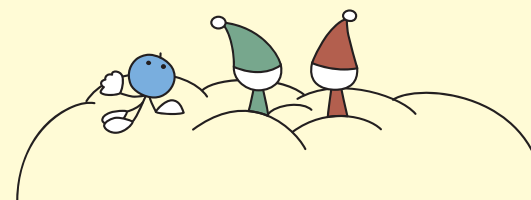
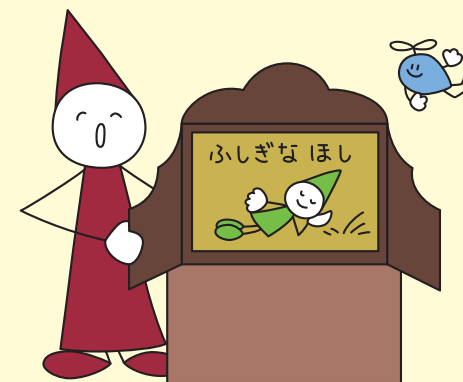
(事務局) Website: https://www.kamishibai-ikaja.com/

詳細は  
ウェブサイトへ



## 紙芝居文化の会 ご案内

# 紙芝居の世界へ ようこそ!!

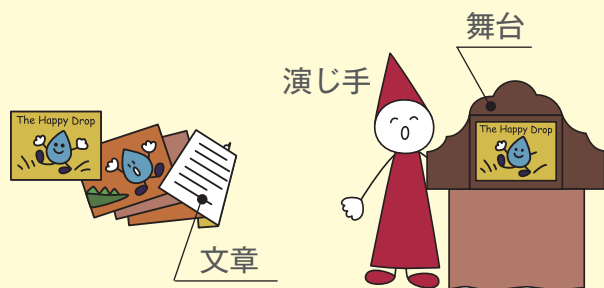


Illustration©Noriko Matsui

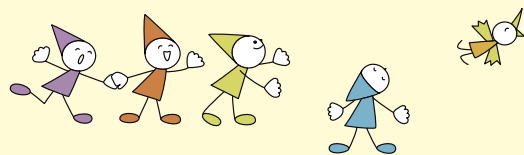
## 紙芝居文化の会

# 紙芝居は

紙芝居は、1930 年頃、日本で生まれました。1950 年代から作家による出版作品として発展し、児童文化として確立していき、今、世界へと広がり始めています。紙芝居のすばらしさは、作品の世界を演じ手と観客が「共感」していく喜びです。そして優れた作品の奥底には「生きる意味とすばらしさ」がこめられています。



紙芝居は、作品を舞台に入れ、一枚一枚、画面を抜き、差し込むことで進行します。画面の裏に文章があるため、必ず演じ手が必要となり、演じ手は観客と向かい合っており、内容を伝えるのです。演じ手が画面を抜き出していくと、作品の世界は、現実の空間に出ていき広がっていきます。そして、演じ手と観客はコミュニケーションによって作品の世界を「共感」していきます。



# 紙芝居文化の会

## ● 目指すこと

日本独自の文化財である紙芝居は、新しい時代を迎えようとしています。今、大切なのは、優れた紙芝居作品が優れた演じ手によって演じられ、日本はもとより世界中に共感の輪がひろがっていくことです。紙芝居を愛する人、興味のある人、演じたい人など、さまざまな人が国境を越えて出会い、交流する場が「紙芝居文化の会」です。文化としての紙芝居を研究し、学びあい、世界中に根づかせていきたいと思っています。

## ● 歩み

2001 年 12 月 7 日に創立。2025 年には、日本全国と世界 58 の国と地域に会員が約 900 名となり、世界で最も大きな紙芝居の会へと発展しています。自主サークルも各地でつくられています。



## ● 大切にしていること

### ● 紙芝居の理論

紙芝居の形式と特性、絵本と紙芝居の違い、だれでもできる演じ方、などを学んでいます。

### ● 作品を選ぶ

紙芝居文化の会は、紙芝居を演じ合い・議論し、「おすすめ紙芝居」リストを作成しています。

### ● 演じ合う

演じてこそ紙芝居。講座では、座学だけでなく参加者も演じ、講師とともに演じ方を深めます。

紙芝居を始めたい方から、経験豊富な方までがひとしく学び合えるのが紙芝居文化の会です

## ● 代表

2001 - 2013 : まついのりこ (絵本・紙芝居作家)

2014 - 2025 : 酒井京子 (童心社会長)

2026 - 共同代表 : 松井エイコ (壁画家・紙芝居作家)

野坂悦子 (翻訳家・作家)



# 活動

紙芝居文化の会では、国内年 2 回の紙芝居文化講座のほか、連続講座、講師の派遣、海外での講座、国内・海外会報の発行など、様々な活動を行なっています。

## ● 国内活動

- 紙芝居講座 ・ 東京 (総会と講座)
- ・ 全国各地



- 連続講座 (東京) ・ 演じ方講座
- ・ 創作講座
- ・ 紙芝居ゼミナール

- 全国各地、連続講座
- 全国各地、図書館などへの講師派遣
- 世界 KAMISHIBAI の日 12 月 7 日

※日本記念日協会認定

- 東京おすすめ紙芝居マラソン
- 国内会報の発行 (年 2 回)

など

## ● 海外活動

- 紙芝居講座



- 紙芝居講座動画配信

※抜粋、字幕版

- 海外会報の発行 (年 1 回)

など

