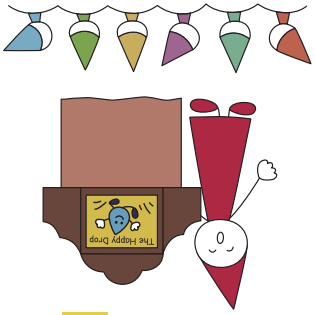


Lasst uns Kamishibai erleben

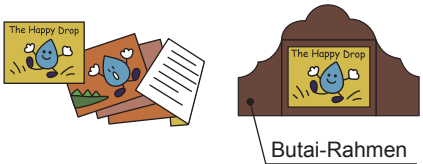
German 



IKAJA
The International Kamishibai
Association of Japan
<https://www.kamishibai-ikaja.com/en/>
©2019 Noriko Matsui / Illustration

Was ist Kamishibai?

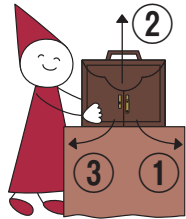
- Die Bildtafeln sind nicht gebunden.
- Auf der Vorderseite die Abbildung.
 - Auf der Rückseite der Text.



Daher:

- Der Erzähler steht dem Publikum beim Vorlesen gegenüber.
- Die Tafeln werden herausgezogen und wieder hineingeschoben.
- Ein Butai-Rahmen ist notwendig.

Öffnung



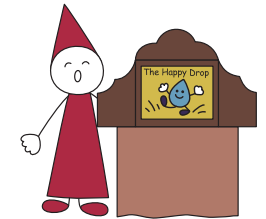
- Benutzen Sie eine Bühne mit 3 Türen.
Stehen Sie neben der Bühne.
- Das Gesicht zum Publikum, öffnen Sie die Türen nacheinander.
 - Erst ① dann ② dann ③ oder, erst ① dann ③ dann ②.

Beginn



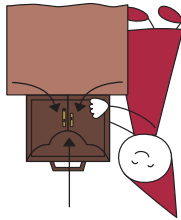
- Stehen Sie seitlich zur Bühne.
- Nicht dahinter.
- Lesen Sie den Titel und den Namen des Autors vor.
- Erzähler und Publikum erwarten die Aufführung.

Aufführung



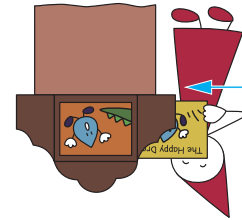
- Erzählen Sie die Geschichte im Austausch mit dem Publikum.
Erzählen Sie mit normaler Stimme.
- Verstellen Sie Ihre Stimme nicht nach den Figuren der Geschichte.
- Ändern Sie den Inhalt nicht. Folgen Sie der Geschichte, wie sie der Autor geschaffen hat.*

- Beenden Sie die Erzählung mit einer abschließenden Formel wie „Nun klatscht alle in die Hände, denn die Geschichte ist zu Ende“.



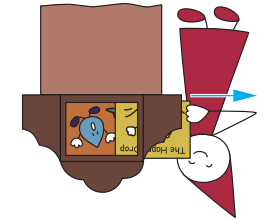
Ende

Hineinschieben der Bilder



- Die Konzentration ruht auf der nächsten Szene.

Herausziehen der Bilder



- Die Geschichte dehnt sich in die reale Welt aus.
- Die Konzentration richtet sich auf die nächste Szene.

Herausgezogene Bilder nicht außerhalb der Bühne ablegen oder in der Hand behalten.
Schieben Sie die einzelne Bildtafel behutsam hinten wieder hinein.

Schließen Sie achtsam die Türen, eine nach der anderen.
Achtung: Schieben Sie die erste Tafel nicht wieder in die Startposition ein.